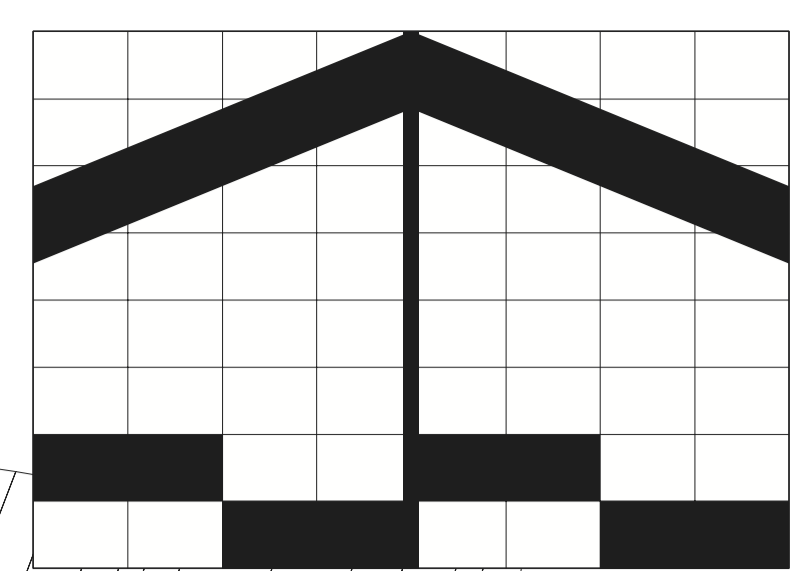


MIEJSCOWY PLAN ZAGOSPODAROWANIA PRZESTRZENNEGO DĄBRÓWKA GÓRNA - GMINA KRAPKOWICE

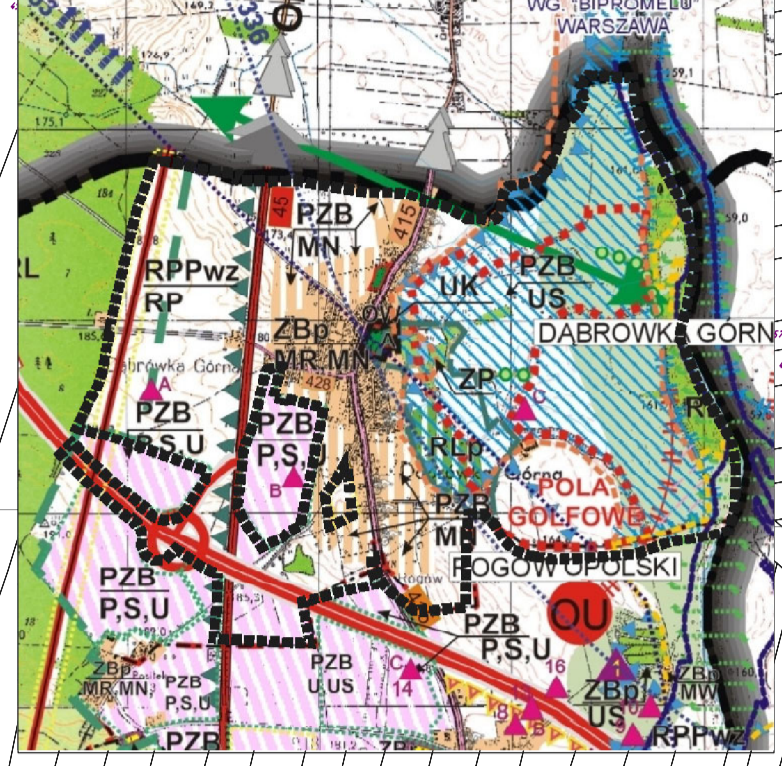
ZAŁĄCZNIK NR 1
DO UCHWAŁY NR XI/153/2012
RADY MIEJSKIEJ W KRAPKOWICACH
Z DNIA 15 LUTEGO 2012 ROKU

arkusz A



skala 1:2000

WYRYS ZE STUDIUM UJKZP
GMINY KRAPKOWICE



arkusz B

arkusz B

arkusz B

arkusz B

arkusz B

arkusz B

arkusz B

arkusz B

arkusz B

arkusz B

arkusz B

arkusz B

arkusz B

arkusz B

arkusz B

arkusz B

arkusz B

arkusz B

arkusz B

arkusz B

arkusz B

arkusz B

arkusz B

arkusz B

arkusz B

arkusz B

arkusz B

arkusz B

arkusz B

arkusz B

arkusz B

arkusz B

arkusz B

arkusz B

arkusz B

arkusz B

arkusz B

arkusz B

arkusz B

arkusz B

arkusz B

arkusz B

arkusz B

arkusz B

arkusz B

arkusz B

arkusz B

arkusz B

arkusz B

arkusz B

arkusz B

arkusz B

arkusz B

arkusz B

arkusz B

arkusz B

Gmina Próżków

arkusz B

LEGENDA:

- GRANICA PLANU
- TEREN ZABUDOWY MIESZKANIOWEJ JEDNORODZINNEJ
- TEREN ZABUDOWY MIESZKANIOWEJ WIELORODZINNEJ
- TEREN ZABUDOWY MIESZKANIOWEJ
- TEREN ZABUDOWY USŁUGOWEJ
- TEREN SPORTU I REKREACJI
- TEREN ROLNICZY, w tym tereny zadrzewione
- TEREN ROLNICZY dopuszczony do zabudowy
- TEREN ZABUDOWY ZAGRODOWEJ
- TEREN PRODUKCJI, SKŁADÓW I MAGAZYNÓW / ZABUDOWY USŁUGOWEJ
- LASY
- CMENTARZ
- TEREN WÓD POWIERZCHNIOWYCH
- TEREN DRÓG PUBLICZNYCH klasy: A-autostrada, GP-główna ruchu przyspieszonego, Z-zbiornik, D-dojazdowa
- TEREN REZERWY POD RÓZBUDOWĘ DROGI PUBLICZNEJ KD-GP
- TEREN DRÓG WEWNĘTRZNYCH
- TEREN INFRASTRUKTURY TECHNICZNEJ
- LINIA ROZGRANICZAJĄCA
- NIEPRZEKACZALNA LINIA ZABUDOWY
- OBYWIAZUJĄCA LINIA ZABUDOWY
- STREFA "E" OCHRONY KONSERWATORSKIEJ PAS TECHNOLOGICZNY LINII ELEKTROENERGETYCZNEJ WN

oznaczenia informacyjne:

- granica gminy
- obiekt wpisany do rejestru wzk
- teren wpisany do rejestru wzk
- obiekt wpisany do gminnej ewidencji zabytków
- zabytkowa dominanta architektoniczna
- granica obszaru chronionego krajobrazu "Bory Niemodlińskie"
- linia elektroenergetyczna WN
- obszar zagrożenia powodzią
- orientacyjna granica zasięgu GZWP (nr i nazwa)
- klasa funkcjonalna drogi
- proponowane wydzielenie drogi wewnętrznej

wieś Rogów Opolski